

УТВЕРЖДАЮ
Директор ГБОУ СОШ №13
г.о. Чапаевск Самарской обл.
В.К. Воронкова
«24» августа 2021 г.



**АКТ ОБСЛЕДОВАНИЯ
объекта социальной инфраструктуры
К ПАСПОРТУ ДОСТУПНОСТИ
№ 25**

ГБОУ СОШ №13 г.о. Чапаевск
Самарской области
Наименование территориального
образования субъекта РФ

«24» августа 2021 г.

1. Общие сведения об объекте

- 1.1. Наименование (вид) объекта структурное подразделение ГБОУ СОШ №13 г.о. Чапаевск – «Детский сад № 29 «Кораблик», реализующее основные общеобразовательные программы дошкольного образования
- 1.2. Адрес объекта 446100, Самарская область, г. Чапаевск, ул. Ярославская, 1.
- 1.3. Сведения о размещении объекта:
- отдельно стоящее здание 2 этажа, 3 347,1 кв.м.(в т.ч. подвал)
- наличие прилегающего земельного участка (да, нет); 8 824,0 (территория СП) кв.м.
- 1.4. Год постройки здания («В») 1983, последнего капитального ремонта частично(2013г.)
- 1.5. Дата предстоящих плановых ремонтных работ: текущего 2021г., капитального 2022г. (реконструкция здания)
- 1.6. Название организации (учреждения), (полное юридическое наименование – согласно Уставу, краткое наименование): структурное подразделение ГБОУ СОШ №13 г.о. Чапаевск – «Детский сад №29 «Кораблик», реализующее основные общеобразовательные программы дошкольного образования
- 1.7. Юридический адрес организации (учреждения): 446100, Самарская область, г. Чапаевск, ул. Ленина, д.70-А

2. Характеристика деятельности организации на объекте

- 2.1 Сфера деятельности (*здравоохранение, образование, социальная защита, физическая культура и спорт, культура, связь и информация, транспорт, жилой фонд, потребительский рынок и сфера услуг, другое*): **образование**
- 2.2 Виды оказываемых услуг: **организация образовательной деятельности**
- 2.3 Форма оказания услуг: (**на объекте, с длительным пребыванием**, в т.ч. проживанием, на дому, дистанционно)
- 2.4 Категории обслуживаемого населения по возрасту : (**дети**, взрослые трудоспособного возраста, пожилые; все возрастные категории)
- 2.5 Категории обслуживаемых инвалидов: *инвалиды, передвигающиеся на коляске, инвалиды с нарушениями опорно-двигательного аппарата; нарушениями зрения, нарушениями слуха, нарушениями умственного развития.*
- 2.6 Плановая мощность: посещаемость (количество обслуживаемых в день), вместимость, пропускная способность: **360 чел.**
- 2.7 Участие в исполнении ИПР инвалида, ребенка-инвалида (да, нет)

3. Состояние доступности объекта

3.1 Путь следования к объекту пассажирским транспортом

(описать маршрут движения с использованием пассажирского транспорта):

маршрутное такси № 1, №2, №3, №6, №10, №16, №16к, остановка «13 школа», 200 м от остановки.

Наличие адаптированного пассажирского транспорта к объекту: **нет**.

3.2 Путь к объекту от ближайшей остановки пассажирского транспорта:

3.2.1 расстояние до объекта от остановки транспорта **200 м**.

3.2.2 время движения (пешком) **8 мин**.

3.2.3 наличие выделенного от проезжей части пешеходного пути - **нет**,

3.2.4 Перекрестки: *нерегулируемые; регулируемые*

3.2.5 Информация на пути следования к объекту: **нет**

3.2.6 Перепады высоты на пути: **есть, более 1.5**

Их обустройство для инвалидов на коляске: **нет**

3.3 Организация доступности объекта для инвалидов – форма обслуживания*

	Категория инвалидов (вид нарушения)	Вариант организации доступности объекта (формы обслуживания)*
1.	Все категории инвалидов и МГН	ВНД
2	<i>в том числе инвалиды:</i>	
3	передвигающиеся на креслах-колясках	ВНД
4	с нарушениями опорно-двигательного аппарата	ВНД
5	с нарушениями зрения	ДУ
6	с нарушениями слуха	ДУ
7	С нарушениями умственного развития	ДУ

* - указывается один из вариантов: «А», «Б», «ДУ», «ВНД»

3.4 Организация доступности основных структурно-функциональных зон

п/п	Основные структурно-функциональные зоны	Состояние доступности, в том числе для основных категорий инвалидов**
1	Территория, прилегающая к зданию (участок)	ДУ
2	Вход (входы) в здание	ДУ
3	Путь (пути) движения внутри здания (в т.ч. пути эвакуации)	ДУ
4	Зона целевого назначения здания (целевого посещения объекта)	ДУ
	Санитарно-гигиенические помещения	ДУ

5		
6	Система информации и связи (на всех зонах)	ДУ
7	Пути движения к объекту (от остановки транспорта)	ДУ

** Указывается: **ДП-В** – доступно полностью всем; **ДП-И** (К, О, С, Г, У) – доступно полностью избирательно (указать категории инвалидов); **ДЧ-В** – доступно частично всем; **ДЧ-И** (К, О, С, Г, У) – доступно частично избирательно (указать категории инвалидов); **ДУ** – доступно условно, **ВНД** – временно недоступно.

3.5 ИТОГОВОЕ ЗАКЛЮЧЕНИЕ о состоянии доступности ОСИ:

- 4 - на территории объекта: установить информацию об объекте, указатели направления движения, ремонт пути к главному входу, места отдыха, автостоянку и парковку для посетителей, тактильную полосу на пути движения к объекту;
- 5 - входная группа (для доступа в зону оказания услуги): реконструкция входного крыльца, поручни с двух сторон у входной лестницы, создать контрастную маркировку крайних ступеней, наружный пандус, звуковой маяк у входа, поручни с двух сторон наружной лестницы, навес;
- 6 - на путях передвижения: создать контрастную маркировку крайних ступеней, указатели направления движения, тактильную схему, места отдыха, речевые информаторы и маяки, поручни с двух сторон лестницы между этажами, создать места для колясочников, навесное оборудование, установить тактильную схему, переносной пандус;
- 7 - зона оказания услуг требует мероприятий по адаптации для инвалидов категории К;
- 8 - по санитарно-бытовым помещениям: создание санитарного узла для инвалидов;
- 9 - по средствам информации и коммуникации на объекте: создать визуальные средства информации: надписи, указатели, пиктограммы, тактильные средства информации о предоставлении услуги.

4. Управленческое решение

4.1 Рекомендации по адаптации основных структурных элементов объекта

№ п/п	Основные структурно-функциональные зоны объекта	Рекомендации по адаптации объекта (вид работы)*
1	Территория, прилегающая к зданию (участок)	текущий
2	Вход (входы) в здание	капитальный
3	Путь (пути) движения внутри здания (в т.ч. пути эвакуации)	текущий
4	Зона целевого назначения здания (целевого посещения объекта)	текущий
5	Санитарно-гигиенические помещения	капитальный
6	Система информации на объекте (на всех зонах)	текущий
7	Пути движения к объекту (от остановки транспорта)	капитальный
8	Все зоны и участки	текущий

* - указывается один из вариантов (видов работ): не нуждается, ремонт (текущий, капитальный); индивидуальное решение с ТСР; технические решения невозможны – организация альтернативной формы обслуживания

4.2 Период проведения работ:

в рамках исполнения Распоряжения Правительства Самарской области от 01.09.2015 № 706-р «Об утверждении Плана мероприятий (дорожной карты) по повышению показателей доступности для инвалидов объектов и услуг в Самарской области на 2015 -2030 годы»

(указывается наименование документа: программы, плана)

4.3 Ожидаемый результат (по состоянию доступности) после выполнения работ по адаптации:

для основных категорий инвалидов объект доступен условно.

Оценка результата исполнения программы, плана (по состоянию доступности):

4.4 Для принятия решения требуется, не требуется *(нужное подчеркнуть)*:

Согласование

Имеется заключение уполномоченной организации о состоянии доступности объекта *(наименование документа и выдавшей его организации, дата)*, прилагается анкета обследования от 24 августа 2021г. приоритетного социально-значимого объекта о его доступности для инвалидов и других маломобильных групп населения.

4.5 Информация размещена (обновлена) на Карте доступности субъекта РФ на сайте системы «Доступная среда»

<http://karta.minsocdem.samregion.ru/aesecure/Login.aspx?ReturnUrl=%2faesecure%2fdefault.aspx>

и на сайте ГБОУ СОШ №13 г.о. Чапаевск <https://chapschool13.minobr63.ru/>

(наименование сайта, портала)

5. Особые отметки

ПРИЛОЖЕНИЯ:

Результаты обследования:

- | | |
|--|---------|
| 1. Территории, прилегающей к объекту | на 2 л. |
| 2. Входа (входов) в здание | на 2 л. |
| 3. Путей движения в здании | на 2 л. |
| 4. Зоны целевого назначения объекта | на 2 л. |
| 5. Санитарно-гигиенических помещений | на 2 л. |
| 6. Системы информации (и связи) на объекте | на 2 л. |

Результаты фото фиксации на объекте на 10 л.

Поэтажные планы, план территории на 2 л.

Другое (в том числе дополнительная информация о путях движения к объекту) _____

Руководитель СП ГБОУ СОШ № 13 г.о. Чапаевск
«Детский сад № 29 «Кораблик»



Члены рабочей группы:

Заведующий хозяйством
СП Детский сад №29 «Кораблик»

Кудрявцева И.В.

Представитель рабочего коллектива,
воспитатель СП «Детский сад №29
«Кораблик»

Киряшова Е.Ю.

Управленческое решение согласовано « ____ » _____ 20__ г. (протокол № ____)
Комиссией (название) _____

I Результаты обследования:

1. Территории, прилегающей к зданию (участка)

Структурное подразделение государственного бюджетного общеобразовательного учреждения Самарской области средняя общеобразовательная школа № 13 г.о. Чапаевск – «Детский сад № 29 «Кораблик», 446100, Самарская область г.о. Чапаевск, ул. Ярославская, д. 1
Наименование объекта, адрес

№ п/п	Наименование функционально-планировочного элемента	Наличие элемента			Выявленные нарушения и замечания		Работы по адаптации объектов	
		есть/нет	№ на плане	№ фото	Содержание	Значимо для инвалида (категория)	Содержание	Виды работ
1.1	Вход (входы) на территорию	Есть	1	1	Замечаний не выявлено	К,О,С		
1.2	Путь (пути) движения на территории	Есть	2	2	Поверхность пути: покрытие пути не ровное, выбоины. Нет указателей движения и ограждений с направляющей функцией.	К,О,С, Г	Покрытие пешеходных дорожек твердым ровным материалом без зазоров, установить указатели движения, ограждения с направляющей функцией	Нуждается в реконструкции путей движения на территории
1.3	Лестница (наружная)	нет			Отсутствует			
1.4	Пандус (наружный)	нет			Отсутствует	К,С	Установить	Индивидуальное решение ТСР
1.5	Автостоянка и парковка	нет			Отсутствует	К	Определить место, установить знак, асфальтное покрытие с разметкой	Организовать парковочное место и установить специальный знак
	ОБЩИЕ требования к зоне				Пути движения, автостоянка не соответствуют нормативам для инвалидов	К,О,С, Г	Реконструкция покрытия пути движения, установка спец знаков, организовать парковочное место	Реконструкция

II Заключение по зоне:

Наименование структурно-функциональной зоны	Состояние доступности* (Акта обследования ОСИ, пункт 3.4)	Приложение		Рекомендации по адаптации (вид работы)** к пункту 4.1 Акта обследования ОСИ
		№ на плане	№ фото	
Путь (пути) движения на территории	ДУ	2	2	Реконструкция покрытия пути движения, установка спец знаков,
Автостоянка и парковка	ВНД			Определить место, установить знак, асфальтное покрытие с разметкой

* указывается: **ДП-В** - доступно полностью всем; **ДП-И** (К, О, С, Г, У) – доступно полностью избирательно (указать категории инвалидов); **ДЧ-В** - доступно частично всем; **ДЧ-И** (К, О, С, Г, У) – доступно частично избирательно (указать категории инвалидов); **ДУ** - доступно условно, **ВНД** - недоступно

**указывается один из вариантов: не нуждается; ремонт (текущий, капитальный); индивидуальное решение с ТСР; технические решения невозможны – организация альтернативной формы обслуживания

Комментарий к заключению: Все выявленные недостатки будут устранены во время реконструкции здания детского сада (если это позволяет конструкция здания) в 2016-2030 году.

I Результаты обследования:
2. Входа (входов) в здание

Структурное подразделение государственного бюджетного общеобразовательного учреждения Самарской области средняя общеобразовательная школа № 13 г.о. Чапаевск – «Детский сад № 29 «Кораблик», 446100, Самарская область г.о. Чапаевск, ул. Ярославская, 1
Наименование объекта, адрес

№ п/п	Наименование функционально-планировочного элемента	Наличие элемента			Выявленные нарушения и замечания		Работы по адаптации объектов	
		есть/нет	№ на плане	№ фото	Содержание	Значимое для инвалида (категория)	Содержание	Виды работ
2.1	Лестница (наружная)	есть	3	3	Нет рельефной полосы перед маршем вверх и вниз, кнопки вызова персонала, Ширина верхнего марша не соответствует нормативам для инвалидов	К,О,С	Нуждается в реконструкции	Установка кнопки вызова персонала, рельефной полосы, кап ремонт лестницы
2.2	Пандус (наружный)	есть			Отсутствует	К,О	Установить пандус согласно нормативам	Установить пандус
2.3	Входная площадка (перед дверью)	есть	3	3	Отсутствует система информирования цветовых и тактильных направляющих. Ширина площадки перед дверью не соответствует нормативам для инвалидов	К,С	Нуждается в реконструкции	Расширить площадку, установить систему информирования
2.4	Дверь (входная)	есть	3	3	Не соответствует нормативу доступности, установленному для инвалидов	К,С	Нуждается в замене	Установить дверь в соответствии с нормативами для инвалидов
2.5	Тамбур	есть		4	Не соответствует нормативу доступности, установленному для инвалидов	ДП-И(К)	Нуждается в реконструкции при тех.возможности.	Нет возможности расширить тамбур

	ОБЩИЕ требования к зоне				Отсутствует система информирования цветовых и тактильных направляющих. Ширина площадки перед дверью не соответствует нормам для инвалидов		Реконструкция, площадки перед дверью установка кнопки вызова, установка системы информации
--	-------------------------	--	--	--	---	--	--

II Заключение по зоне:

Наименование структурно-функциональной зоны	Состояние доступности* (к пункту 4.1 Акта обследования ОСИ)	Приложение		Рекомендации по адаптации (вид работы)** к пункту 4.1 Акта обследования ОСИ
		№ на плане	№ фото	
Центральный вход в здание	ДП-И(К, О,С)	3,4	3,4	Капитальный ремонт при технической возможности

* указывается: **ДП-В** - доступно полностью всем; **ДП-И** (К, О, С, Г, У) – доступно полностью избирательно (указать категории инвалидов); **ДЧ-В** - доступно частично всем; **ДЧ-И** (К, О, С, Г, У) – доступно частично избирательно (указать категории инвалидов); **ДУ** - доступно условно, **ВНД** - недоступно

**указывается один из вариантов: не нуждается; ремонт (текущий, капитальный); индивидуальное решение с ТСР; технические решения невозможны – организация альтернативной формы обслуживания

Комментарий к заключению: Доступность зоны универсальная.

I Результаты обследования:

3. Пути (путей) движения внутри здания (в т.ч. путей эвакуации)

Структурное подразделение государственного бюджетного общеобразовательного учреждения Самарской области средняя общеобразовательная школа № 13 г.о. Чапаевск «Детский сад № 29 «Кораблик», 446100, Самарская область г.о.

Чапаевск, ул. Ярославская, 1

Наименование объекта, адрес

№ п/п	Наименование функционально-планировочного элемента	Наличие элемента			Выявленные нарушения и замечания		Работы по адаптации объектов	
		есть/нет	№ на плане	№ фото	Содержание	Значим о для инвали да (категория)	Содержани е	Виды работ
3.1	Коридор (вестибюль, зона ожидания, галерея, балкон)	есть	5	5	Отсутствуют указатели движения, вход, выход, пиктограммы, речевые информаторы и маяки, звуковая информация, тактильные схемы	ДП-И(К, С,Г, О)	Нуждается в установке	Установить указатели движения, вход, выход, пиктограммы, речевые информаторы и маяки, звуковая информация, тактильные схемы
3.2	Лестница (внутри здания)	есть	6	6	Нет пандуса, нормативных поручней вдоль стен внутри объекта, не организован сурдаперевод при оказании услуг, нет системы информирования с использованием цветовых и тактильных направляющих	О,С	Нуждается в установке	Установить пандус, нормативные поручни вдоль стен внутри объекта, организовать сурдаперевод при оказании услуг, систему информирования с использованием цветовых и тактильных направляющих
3.3	Пандус (внутри здания)	нет				К	Нуждается в установке	Установить
3.4	Лифт пассажирский (или подъемник)	нет				К	Нуждается в установке	Установить

3.5	Дверь	есть	7	7	Не соответствует нормативу доступности, установленному для инвалидов	К	Нуждается в реконструкции дверного проема	Расширить дверной проем
3.6	Пути эвакуации (в т.ч. зоны безопасности)	есть	5,7,8	5,7,8	Нет нормативных поручней вдоль стен, нет системы информирования с цветовыми и тактильными направляющими, акустического информирования	К,С,Г	Нуждается в установке	Установить нормативных поручней вдоль стен, нет системы информирования с цветовыми и тактильными направляющими, акустического информирования
	ОБЩИЕ требования к зоне				Предупредительная информация о препятствии (перед дверными проемами и входами на лестницы и пандусы, перед поворотом коммуникационных путей):	ДП-И(К,С,Г)	Нуждается в установке предупредительную информацию о препятствии	Установить нормативных поручней вдоль стен, нет системы информирования с цветовыми и тактильными направляющими, акустического информирования

II Заключение по зоне:

Наименование структурно-функциональной зоны	Состояние доступности* (к пункту 3.4 Акта обследования ОСИ)	Приложение		Рекомендации по адаптации (вид работы)** к пункту 4.1 Акта обследования ОСИ
		№ на плане	№ фото	
Пути (путей) движения внутри здания (в т.ч. путей эвакуации)	ДП-И(К,С,Г,О)	5,6,7,8	5,6,7,8	Привести в соответствие согласно нормативов для инвалидов

* указывается: **ДП-В** - доступно полностью всем; **ДП-И** (К, О, С, Г, У) – доступно полностью избирательно (указать категории инвалидов); **ДЧ-В** - доступно частично всем; **ДЧ-И** (К, О, С, Г, У) – доступно частично избирательно (указать категории инвалидов); **ДУ** - доступно условно, **ВНД** - недоступно

**указывается один из вариантов: не нуждается; ремонт (текущий, капитальный); индивидуальное решение с ТСР; технические решения невозможны – организация альтернативной формы обслуживания

Комментарий к заключению: Все выявленные недостатки будут устранены во время реконструкции здания школы (если это позволяет конструкция здания) в 2016-2030 году.

I Результаты обследования:**4. Зоны целевого назначения здания (целевого посещения объекта)****Вариант I – зона обслуживания инвалидов**

Структурное подразделение государственного бюджетного общеобразовательного учреждения Самарской области средняя общеобразовательная школа № 13 г.о. Чапаевск «Детский сад № 29 «Кораблик», 446100, Самарская область г.о. Чапаевск, ул. Ярославская, 1

№ п/п	Наименование функционально-планировочного элемента	Наличие элемента			Выявленные нарушения и замечания		Работы по адаптации объектов	
		есть/нет	№ на плане	№ фото	Содержание	Значимо для инвалида (категория)	Содержание	Виды работ
4.1	Кабинетная форма обслуживания	Есть	8,9	8,9	Размер дверей не соответствует нормативным для инвалидов, отсутствует тактильная и визуальноконтрастная информация.	К, О, С,	Реконструкция дверей, установить тактильную и визуальноконтрастную информацию.	Реконструкция дверного проема. Замена дверей, установка визуальноконтрастной информации
4.2	Зальная форма обслуживания	Есть	10	10	Нет мест с фиксированными местами, кресла с подключением слухового аппарата	К,Г	Установить места для зрителей с зафиксированными местами, установить кресла с слуховым аппаратом	Установить места для зрителей с зафиксированными местами, установить кресла с слуховым аппаратом
4.3	Прилавочная форма обслуживания	Нет						
4.4	Форма обслуживания с перемещением по маршруту	Нет						
4.5	Кабина индивидуального обслуживания	Нет						
	ОБЩИЕ требования к зоне		8,9,10	8,9,10	Не соответствие нормативам для инвалидов	ДП-И (К,О,С,Г)	Привести в соответствие с нормативом	Реконструкция и установка

II Заключение по зоне:

Наименование структурно-функциональной зоны	Состояние доступности* (к пункту 3.4 Акта обследования ОСИ)	Приложение		Рекомендации по адаптации (вид работы)** к пункту 4.1 Акта обследования ОСИ
		№ на плане	№ фото	
Зона целевого назначения здания(целевого посещения объекта)	ДУ(У) ВДН(С,К,Г)	8,9,10	8,9,10	Индивидуальное решение с ТСР

* указывается: **ДП-В** - доступно полностью всем; **ДП-И** (К, О, С, Г, У) – доступно полностью избирательно (указать категории инвалидов); **ДЧ-В** - доступно частично всем; **ДЧ-И** (К, О, С, Г, У) – доступно частично избирательно (указать категории инвалидов); **ДУ** - доступно условно, **ВД** - недоступно

**указывается один из вариантов: не нуждается; ремонт (текущий, капитальный); индивидуальное решение с ТСР; технические решения невозможны – организация альтернативной формы обслуживания

Комментарий к заключению: Все выявленные недостатки будут устранены во время реконструкции здания школы (если это позволяет конструкция здания) в 2030 году.

I Результаты обследования:**5. Санитарно-гигиенических помещений**

Структурное подразделение государственного бюджетного общеобразовательного учреждения Самарской области средняя общеобразовательная школа № 13 г.о. Чапаевск «Детский сад № 29 «Кораблик», 446100, Самарская область г.о.

Чапаевск, ул. Ярославская, 1

Наименование объекта, адрес

№ п/п	Наименование функционально-планировочного элемента	Наличие элемента			Выявленные нарушения и замечания		Работы по адаптации объектов	
		есть/нет	№ на плане	№ фото	Содержание	Значимость для инвалидов (категория)	Содержание	Виды работ
5.1	Туалетная комната	есть	11	11	Размер кабинки глубина 1,87м ширина 1,63м, пространства для размещения колясок нет, крючков для одежды и костылей нет. Кабины личной гигиены женщин: нет. Проходы шириной 0,8 м между умывальником и унитазом.	К,С, О	Кабинку расширить на 0,65м, углубить на 0,6м. монтировать крючками. Кабины личной гигиены женщин: размеры в плане - 1,8 на 2,6 м.. Расширить проходы на 0,9, если позволит конструкция здания	реконструкция общего туалета с заменой оборудования
5.2	Душевая/ванная комната	нет						
5.3	Бытовая комната (гардеробная)	нет						
	ОБЩИЕ требования к зоне		11	11	Не менее одной универсальной кабины, доступной для всех категорий граждан в общественных зданиях. Установка поручней, штанг, поворотных или откидных сидений: - в универсальной кабине, - в других санитарно-гигиенических помещениях для всех категорий граждан, в том числе инвалидов Выключатели и розетки в помещениях - на высоте 0,8 м от уровня пола	ДУ	Установить универсальную кабинку, поручни, поворотные или откидные сидения Выключатели и розетки в помещениях - на высоте 0,8 м от уровня пола	Реконструкция

II Заключение по зоне:

Наименование структурно-функциональной зоны	Состояние доступности* (к пункту 3.4 Акта обследования ОСИ)	Приложение		Рекомендации по адаптации (вид работы)** к пункту 4.1 Акта обследования ОСИ
		№ на плане	№ фото	
Туалетная комната	ДУ	11	11	реконструкция общего туалета с заменой оборудования
Душевая/ ванная комната				
Бытовая комната (гардеробная)				

* указывается: **ДП-В** - доступно полностью всем; **ДП-И** (К, О, С, Г, У) – доступно полностью избирательно (указать категории инвалидов); **ДЧ-В** - доступно частично всем; **ДЧ-И** (К, О, С, Г, У) – доступно частично избирательно (указать категории инвалидов); **ДУ** - доступно условно, **ВНД** - недоступно

**указывается один из вариантов: не нуждается; ремонт (текущий, капитальный); индивидуальное решение с ТСР; технические решения невозможны – организация альтернативной формы обслуживания

Комментарий к заключению: Все выявленные недостатки будут устранены во время реконструкции здания школы, если это позволяет конструкция здания, в 2016-2030 году.

I Результаты обследования:

6. Системы информации на объекте

Структурное подразделение государственного бюджетного общеобразовательного учреждения Самарской области средняя общеобразовательная школа № 13 г.о. Чапаевск «Детский сад № 29 «Кораблик», 446100, Самарская область г.о. Чапаевск, ул. Ярославская, 1
Наименование объекта, адрес

№ п/п	Наименование функционально-планировочного элемента	Наличие элемента			Выявленные нарушения и замечания		Работы по адаптации объектов	
		есть/нет	№ на плане	№ фото	Содержание	Значимость для инвалидов (категория)	Содержание	Виды работ
6.1	Визуальные средства	нет			Световые текстовые табло для вывода оперативной операции, речевые информаторы и маяки	К,С,Г	Установить визуальные средства	Индивидуальное решение
6.2	Акустические средства	нет			Звуковой маяк у входа (динамик с радиотрансляцией) с зоной слышимости до 5м, Текстотелефоны (текстовые телефоны) Текстовые средства связи, в т.ч. с бегущей строкой», факсимильные аппараты	К,С,Г	Установить акустические средства	Индивидуальное решение
6.3	Тактильные средства	нет			Тактильные средства информации о предоставлении услуги с цифрами, буквами по Брайлю, текстотелефоны (текстовые телефоны) Текстовые средства связи, в т.ч. с бегущей строкой», факсимильные аппараты	К,С,Г	Установить тактильные средства	Индивидуальное решение
	ОБЩИЕ требования к зоне				Система оповещения о пожаре - световая, синхронно со звуковой сигнализацией, предупреждать об опасности в экстремальных ситуациях и т.п.		Установить визуальные, акустические, тактильные средства	Индивидуальное решение

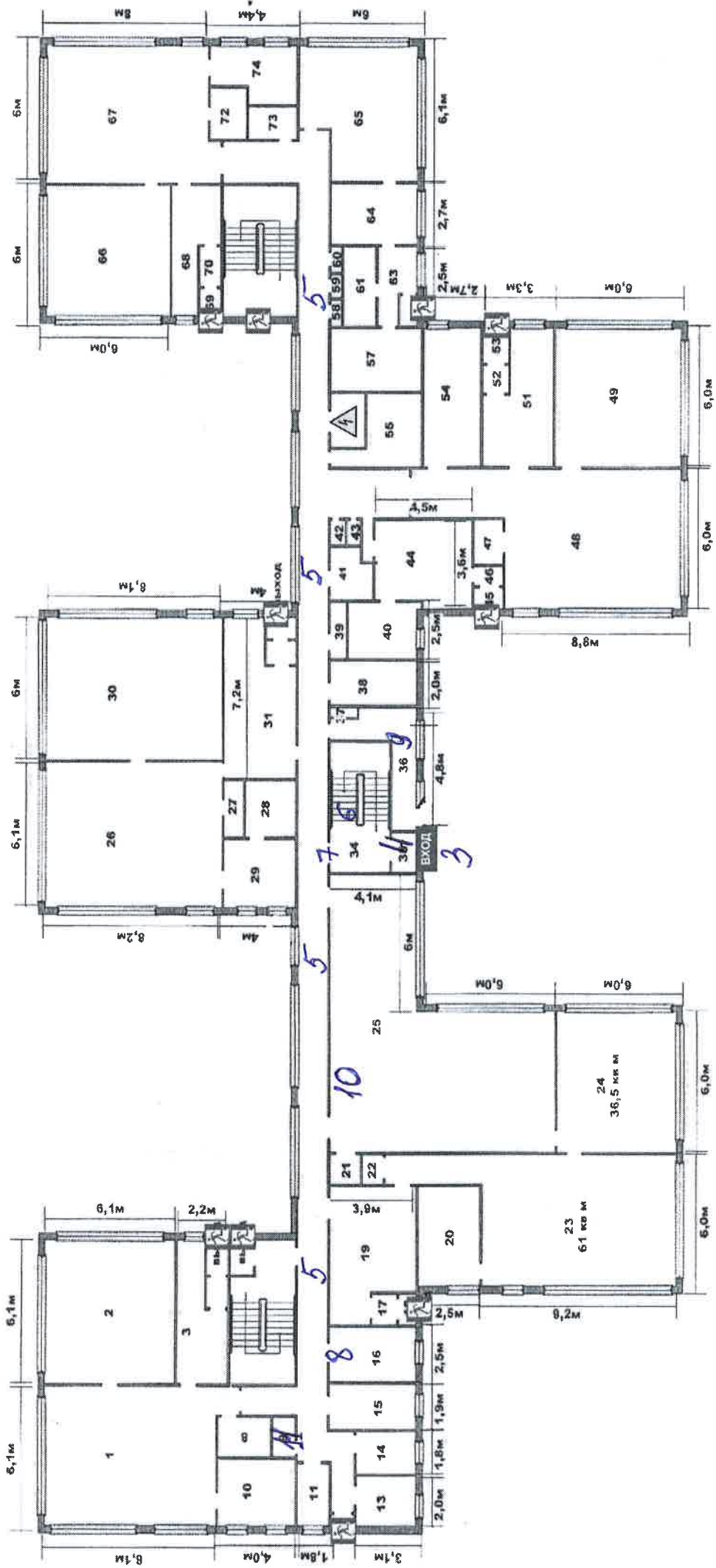
II Заключение по зоне:

Наименование структурно-функциональной зоны	Состояние доступности* (к пункту 3.4 Акта обследования ОСИ)	Приложение		Рекомендации по адаптации (вид работы)** к пункту 4.1 Акта обследования ОСИ
		№ на плане	№ фото	
Средства информации на объекте	ДУ (О,У,К) ВНД (С,Г)			Индивидуальное решение

* указывается: **ДП-В** - доступно полностью всем; **ДП-И** (К, О, С, Г, У) – доступно полностью избирательно (указать категории инвалидов); **ДЧ-В** - доступно частично всем; **ДЧ-И** (К, О, С, Г, У) – доступно частично избирательно (указать категории инвалидов); **ДУ** - доступно условно, **ВНД** - недоступно

**указывается один из вариантов: не нуждается; ремонт (текущий, капитальный); индивидуальное решение с ТСР; технические решения невозможны – организация альтернативной формы обслуживания

Комментарий к заключению: Все выявленные недостатки будут устранены во время реконструкции здания школы (если это позволяет конструкция здания) в 2016-2030 году.



№ фото	Фото
1	 A photograph showing the entrance to a facility. A paved road leads through a black metal gate with blue pillars. In the background, there is a large white building with many windows. The sky is overcast.
2	 A photograph of a paved path that curves around a large, well-maintained green tree. To the left, a portion of a white building with windows is visible. The path is bordered by a white curb.
3	 A photograph of a set of stairs leading up to a dark door. The stairs are flanked by metal railings. Above the door is a dark, corrugated metal overhang. The building is white with windows on either side of the door.

4



5



6



7



8

